



**G2S**

**TOBER**

g2stobeq.ca

Q2  
2025

# SOLUTIONS DE SÉCURITÉ POUR VÉHICULES ÉLECTRIQUES/HYBRIDES



Marques présentées:

**wiha**

**KLEIN TOOLS**

**CRESCENT**

**CATU**

**EXTEQ**

**FLUKE**

**Milwaukee**

**POWER PROBE**



**BOSCH**

**ES**

**TITAN**

**TRACERLINE**

**AUTEL**

**NORCO**

**OTC**

**TOBER**



**Mastercool**  
"World Class Quality"

**ROBINAIR**

**Ansell**

**ATD**



# SOLUTIONS DE SÉCURITÉ POUR VÉHICULES ÉLECTRIQUES/HYBRIDES



## Outils et équipements de service pour VE et VHE

**wiha**

Fabriqué en Allemagne

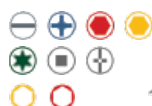
Chaque item dans cette trousse est disponible individuellement.



WIH-32800

### Kit de 80 outils isolés dans un coffre à outils sur roulettes

- Tournevis:
  - Lame plate: 2.5mm - 10mm
  - Phillips: #0, #1, #2, #3
  - Torx®: T6-T30
  - Carré: #1, #2
  - Bloc terminal: #1, #2
- Tourne-écrous: 7/32" - 7/16", 5mm - 13mm
- Douilles: 1/2" - 7/8", 13mm - 22mm • Clés en T: 5/32" - 3/8", 4mm - 8mm
- Clé en L: 1/2" & 10mm • Pincettes • Pincettes coupantes • Cliquet: prise 3/8"
- Rallonge: 3/8" x 5" • Couteau pour câble: 2" (50mm) • Règle de 2m: pouce/métrique
- Détecteur de tension CAT IV: 110V à 250V
- Coffre étanche sur roulettes: 22" Lo. x 13-3/4" La. x 9" H • Certifié à 1000 Volt AC



Chaque item dans cette trousse est disponible individuellement.

WIH-32876

### Kit de 66 outils isolés

- Tournevis:
  - Lame plate: 2mm-10mm
  - Phillips: #0, #1, #2, #3
  - Torx®: T8-T30
  - Carré: #1, #2
  - Bloc terminal: #1, #2
- Tourne-écrous: 1/4" - 7/16"
- Douilles: 1/2" - 7/8", 8 - 22mm
- Clés Hex en T: 5/32" - 3/8", 4 - 8mm
- Clés Hex en L: 1/2" & 10mm
- Pincettes
- Pincettes coupantes
- Clé ajustable
- Cliquet: prise 3/8"
- Rallonge: 3/8" x 5"
- Couteau pour câble: 2" (50mm)
- Certifié à 1000 Volt AC



Chaque item dans cette trousse est disponible individuellement.

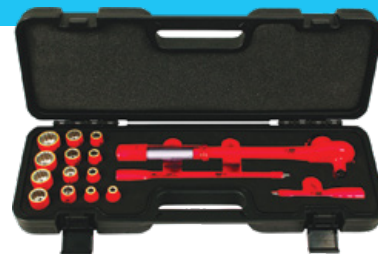
WIH-91890

### Kit de 26 outils essentiels isolés

- Tournevis:
  - Lame plate: 3.5, 4.5, 6.5mm
  - Phillips: #1, #2
  - Torx®: T20, T25, T30
- Douilles à prise 1/4", 6 pans: 5-13mm
- Cliquet 1/4" • Rallonges de 2" et 4"
- Clés ouvertes: 8mm-13mm
- Pincettes de 8"
- Jeu de 3 pincettes/pincettes coupantes
- Couteau à dénuder de 8.5"

**wiha**

Fabriqué en Allemagne



### Clé dynamométrique à cliquet et douilles isolées à prise 3/8", 16 pièces

- Clé dynamométrique à cliquet: 4-37 pi-lb (5-50 Nm)
- Douilles SAE ou métriques
- Rallonges: 5" & 10"
- Certifié à 1000 Volt AC

Chaque item dans cette trousse est disponible individuellement.

WIH-30190	SAE	1/4" - 7/8"
WIH-30192	Métriques	8mm - 20mm

WIH-31391

### Kit de douilles isolées métriques à prise 1/4", 13 pièces

- Douilles: 5mm - 14mm
- Rallonges: 2", 4"
- Cliquet réversible isolé à prise 1/4"
- Certifié à 1000 Volt AC ou 1500 Volt DC

Chaque item dans cette trousse est disponible individuellement.



WIH-31590

### Kit de douilles isolées métriques à prise 3/8", 10 pièces

- Douilles: 8mm - 19mm
- Rallonge: 5"
- Cliquet réversible isolé à prise 3/8"
- Certifié à 1000 Volt AC ou 1500 Volt DC

Chaque item dans cette trousse est disponible individuellement.



**TITAN**

TIT-66100

### Kit de douilles isolées métriques à prise 1/4", 18-pcs

- (13) Douilles: 4-14 mm
- Rallonges: 2", 3", 4", 6"
- Cliquet réversible à prise 1/4"



**wiha**

Fabriqué en Allemagne

Chaque item dans cette trousse est disponible individuellement.

WIH-31491

### Kit de douilles isolées SAE/métriques à prise 3/8", 16 pièces

- Douilles SAE: 5/16" - 3/4"
- Douilles métriques: 8mm - 19mm
- Certifié à 1000 Volt AC ou 1500 Volt DC



# SOLUTIONS DE SÉCURITÉ POUR VÉHICULES ÉLECTRIQUES/HYBRIDES



Outils et équipements de service pour VE et VHE

**wiha** Fabriquée en Allemagne

## Rallonges isolées

- Certifié à 1000 Volt AC ou 1500 Volt DC

WIH-12854	1/4" x 2"
WIH-12855	1/4" x 4"



## TITAN



TIT-17237

## Tournevis isolés avec embouts magnétiques, 7 pièces

- Lame plate: 1/8" x 3", 5/32" x 4", 7/32" x 5", 1/4" x 6"
- Phillips: #0 x 3", #1 x 4", #2 x 4"



## TITAN



TIT-73277

## Tournevis de précision isolés, 7 pièces

- Lame plate: 1.5mm x 1.5", 1.8mm x 2-15/16", 2.0mm x 2-15/16", 2.5mm x 3", 3.0mm x 3"
- Phillips: #00 x 3", #0 x 3"



**wiha** Fabriquée en Allemagne



Chaque item dans cette trousse est disponible individuellement.



WIH-28789

## Tournevis TorqueVario-S et embouts SlimLine isolés

- Tournevis isolé TorqueVario-S: 10-50 po-lb
- Embouts isolés SlimLine: Lame plate: 4mm, 6.5mm; Phillips: #1, #2; Carré: #1, #2; Xeno: Terminal #1, #2
- Certifié à 1000 Volt AC

**CRESCENT**



CRE-CTVDESDS

## Tournevis isolés 1000V, 7 pièces

- Lame plate: 1/8" x 3", 5/32" x 4", 7/32" x 5", 1/4" x 6"
- Phillips: #0 x 3", #1 x 3", #2 x 4"



**Milwaukee**

## Outils isolés 1000V Milwaukee®

- Testés et certifiés aux normes UL®, OSHA, VDE & GS
- L'isolation à double épaisseur offre une indication visuelle de l'usure pour le remplacement de l'outil
- Poignée et tige résistantes aux flammes et aux chocs
- Marques d'identification visibles



MLW-48-22-2202

## Tournevis isolés 1000V, 3 pièces

- ECX™: #1 x 4"
- Phillips: #2 x 4"
- Lame plate: 1/4" x 6"



MLW-48-22-2204

## Tournevis isolés 1000V, 4 pièces

- Lame plate: 1/4" et 3/8" - 6" et 8" de long
- Phillips: #1 et #2 - 3" et 4" de long



MLW-48-22-2205

## Tournevis isolés 1000V, 4 pièces

- Lame plate: 1/4" et 3/8" - 6" et 8" de long
- Carré: #1 et #2 - 3" et 4" de long



MLW-48-22-2210

## Tournevis isolés 1000V, 10 pièces

- ECX™: #1 x 4"
- Phillips: #1 x 3", #2 x 4", #3 x 6"
- Lame plate: 1/4" x 6", 5/16" x 7", 3/8" x 8"
- Carré: #1 x 3", #2 x 4", #3 x 6"



**Milwaukee**



## Tournevis multi-embouts à pointe fine, isolés 1000V, avec pochette de rangement

	MLW-48-22-2216	MLW-48-22-2217	MLW-48-22-2218
	4-en-1	8-en-1	8-en-1
Phillips	#2	#00, #0	#1, #2
Lame plate	1/4", 3/16"	3/32", 1/8"	3/16", 1/4"
Torx® inviolable		TP7, TP8, TP10, TP15	
Carré	#2		#1, #2
ECX™			#1, #2



# SOLUTIONS DE SÉCURITÉ POUR VÉHICULES ÉLECTRIQUES/HYBRIDES



## Outils et équipements de service pour VE et VHE

**wiha**

Fabriqué en Allemagne

Chaque item dans cette trousse est disponible individuellement.



33478



33490

### Kits de clés-tournevis Hex isolées à manche en T

• Certifié à 1000 Volt AC

WIH-33478 5 pièces Métrique: 4mm, 5mm, 6mm, 8mm, 10mm

WIH-33490 6 pièces SAE: 5/32", 3/16", 7/32", 1/4", 5/16", 3/8"

**KNIPEX**

Fabriqué en Allemagne

KNI-98 33 50

### Clé dynamométrique isolée réversible de 15" de long à prise 3/8"

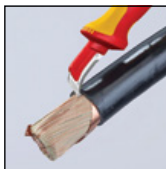
• Graduation transparente de 5-50 Nm  
• Réglage de couple verrouillable



KNI-98 55

### Couteau à dénuder isolé à 1000V avec sabot de guidage, 7" de long

• Lame de 1.5" à crochet robuste et fixe avec patin de guidage sur la pointe: pas de détérioration de l'isolation



### Pinces coupe-câble isolées

• Tension max. d'utilis.: 1000V AC - 1500V DC

**CATU**

Fabriqué en France

# Pièce	Long.	Capacité
CTU-MO-67501	7"	15mm
CTU-MO-67502	9"	18mm



**wiha**

Fabriqué en Allemagne



75220



75302



75304

### Pincettes isolées

• Certifié à 1000 Volt AC

# Pièce	Description
WIH-75220	Pincette isolée de 8", pointes droites arrondies et dentelées
WIH-75302	Pincette isolée de 6", pointes fines angulaire et dentelées
WIH-75304	Pincette isolée de 8", pointes angulaires arrondies et dentelées

**KNIPEX**

Fabriqué en Allemagne

KNI-98 99 11

### Kit compact de 17 outils, isolés 1000V

- Pince combinée, 8"
- Pince coupant diagonale, 6-1/4"
- Couteau pour câble, 7-1/4"
- Tournevis à lame plate: 1/8", 5/32", 7/32"
- Tournevis Phillips®: #0
- Cliquet réversible à prise 1/2"
- Douilles hex. à prise 1/2": 10mm-19mm
- Rallonges: 5", 10"



**wiha**

Fabriqué en Allemagne

WIH-20196

### Kit de clés ouvertes isolées dans un plateau, 13 pièces

- 8mm, 10mm, 11mm, 12mm, 13mm, 14mm, 15mm, 16mm, 17mm, 18mm, 19mm, 22mm, 24mm
- Certifié à 1000 Volt AC



Chaque item dans cette trousse est disponible individuellement.

WIH-32999

### Kit de pinces isolées dans un plateau, 9 pièces

- Pince d'électricien avec sertisseuse, 9"
- Pince d'électricien, 8"
- Pinces à bec long, 6.3" et 8"
- Pince coupante diag., 6.3" et 8"
- Pince à dénuder, 6.3"
- Pince à sertir, 7"
- Coupe-câble, 8"

**wiha**

Fabriqué en Allemagne



Chaque item dans cette trousse est disponible individuellement.

# SOLUTIONS DE SÉCURITÉ POUR VÉHICULES ÉLECTRIQUES/HYBRIDES



Outils et équipements de service pour VE et VHE

**CRESCENT**



6DIAGVDE

7DIAGVDE

8LNVDE

6LNVDE

7LMVDE

6LMVDE

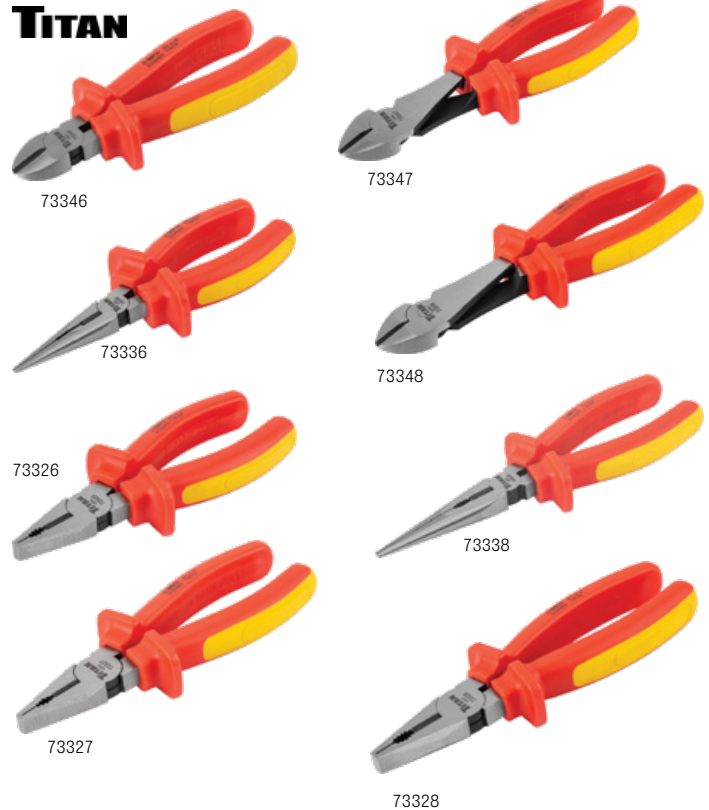
6WSVDE

8LMVDE

## Pinces isolées 1000V

# Pièce	Description
<b>Pinces coupantes diagonales</b>	
CRE-6DIAGVDE	6" – Pince diagonale, certifiée à 1000V
CRE-7DIAGVDE	7" – Pince diagonale, certifiée 1000V
<b>Pinces à bec long</b>	
CRE-6LNVDE	6" – Pince à bec long, certifiée à 1000V
CRE-8LNVDE	8" – Pince à bec long, certifiée à 1000V
<b>Pinces d'électricien</b>	
CRE-6LMVDE	6" – Pince d'électricien, certifiée à 1000V
CRE-7LMVDE	7" – Pince d'électricien, certifiée à 1000V
CRE-8LMVDE	8" – Pince d'électricien, certifiée à 1000V
<b>Pince à dénuder</b>	
CRE-6WSVDE	6" – Pince à dénuder, certifiée à 1000V

**TITAN**



73346

73347

73336

73348

73326

73338

73327

73328

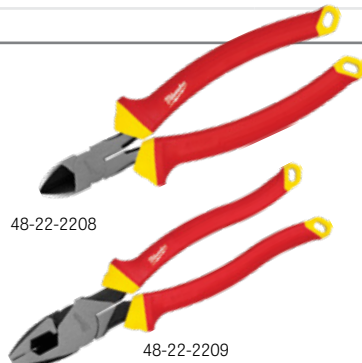
## Pinces isolées 1000V

# Pièce	Description
<b>Pinces coupantes diagonales</b>	
TIT-73346	6" – Pince diagonale, certifiée à 1000V
TIT-73347	7" – Pince diagonale allongée, certifiée 1000V
TIT-73348	8" – Pince diagonale allongée, certifiée 1000V
<b>Pinces à bec long</b>	
TIT-73336	6" – Pince à bec long, certifiée à 1000V
TIT-73338	8" – Pince à bec long, certifiée à 1000V
<b>Pinces d'électricien</b>	
TIT-73326	6" – Pince combinée d'électricien, certifiée à 1000V
TIT-73327	7" – Pince combinée d'électricien, certifiée à 1000V
TIT-73328	8" – Pince combinée d'électricien, certifiée à 1000V

**Milwaukee**

## Pinces isolées 1000V

# Pièce	Long.
<b>Pinces coupantes diagonales</b>	
MLW-48-22-2208	8"
<b>Pinces d'électricien</b>	
MLW-48-22-2209	9"



48-22-2208

48-22-2209

**Milwaukee**

## MLW-48-22-2215 Kit d'outils à main isolés 1000V, 5 pièces

- (1) Tournevis de 4" à pointe fine: Plate 1/4"
- (1) Tournevis de 4" à pointe fine: #2 Phillips
- (1) Pince d'électricien de 9"
- (1) Pince coupante diagonale de 8"
- (1) Pince à dénuder et coupe-fil: 10-20 AWG





# SOLUTIONS DE SÉCURITÉ POUR VÉHICULES ÉLECTRIQUES/HYBRIDES



Outils et équipements de service pour VE et VHE



CTU-MO7582D

## Aimant entièrement isolé sur poignée flexible

- Diamètre de l'aimant: 0.24" (6 mm)
- Charge maximale sur l'aimant: 1.65 lb (0.750 kg)
- Certifié à 1000 Volt AC ou 1500 Volt DC



TIT-71101

## Miroir d'inspection flexible et isolé 1000V, 22" de long

- Miroir de 2"



**TITAN**

TIT-71100

## Outils de ramassage magnétique flexible et isolé 1000V, 22" de long

- Capacité: 1.5 lb



**TITAN**

TIT-71103

## Miroir d'inspection à poignée souple, isolé 1000V, 9" de long

- Miroir de 2"



**TITAN**



CTU-ALPV-XL-D

## Housse de condamnation pour volant

- Jusqu'à 24.4" (62 cm)
- Pochette transparente permet d'afficher un message personnalisé pendant la condamnation
- Fermeture par sangle située à l'arrière avec œillets métalliques de 10mm pour y introduire un cadenas et partie auto-agrippante



CTU-MP-11/11

## Tapis isolant - Classe 0

- Pour travaux sous tension et hors tension
- 3.3 pi x 3.3 pi (1m x 1m) • Épaisseur: 2.2mm
- Tension max. d'utilis.: 1000V AC - 1500V DC
- Aptitude au pliage à très basse temp. (-40°C)
- Temp. d'utilisation: -40°C à +55°C



CTU-MP-220

## Nappe orange isolante - Classe 0

- Pour travaux sous tension, pour isoler des pièces conductrices nues ou insuffisamment isolées
- 3.3 pi x 3.3 pi (1m x 1m)
- Épaisseur: 1.2mm
- Tension max. d'utilisation: 1000V AC - 1500V DC
- Aptitude au pliage à très basse température (-40°C)
- Résistance à l'huile et grande résistance à la perforation
- Température d'utilisation: -40°C à +55°C



KNI-98 67 05

## Nappe isolante en caoutchouc, 20" x 20"

- Pour une protection supplémentaire lors de travaux sous tension ou à proximité de pièces sous tension
- Épaisseur: 1/16" (1.58mm)

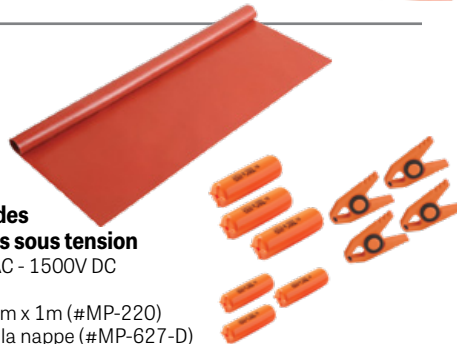


Chaque item dans cette trousse est disponible individuellement.

CTU-KIT-RC-TST1

## Accessoires de protection des conducteurs et connecteurs sous tension

- Tension max. d'utilis.: 1000V AC - 1500V DC
- Comprend:
- (1) Nappe isolante, Classe 0, 1m x 1m (#MP-220)
- (4) Pincins isolantes pour fixer la nappe (#MP-627-D)
- (3) Manchons isolants, Classe 0, 30mm x 120mm (#MP-635/30-D)
- (3) Manchons isolants, Classe 0, 60mm x 180mm (#MP-635/60-D)



## Nappe isolante en PVC renforcé - Classe 0

- Utilisé comme protection pour les travailleurs travaillant sur des pièces sous tension ou à proximité de pièces sous tension
- Tension max. d'utilisation: 1000V AC - 1500V DC
- Résistance aux acides et aux huiles
- Haute résistance à la perforation
- Ruban de type "Velcro" tout autour de la couverture
- Température d'utilisation: -40°C à +55°C

# Pièce	Description
CTU-MP-123	14" x 26" (0.36m x 0.66m)
CTU-MP-123/1	19.5" x 35.5" (0.5m x 0.9m)
CTU-MP-123/2	31.5" x 47" (0.8m x 1.2m)



MP-35  
ML-35/12



MP-37

## Nappe isolante en PVC transparente et flexible - Classe 0

- Utilisé comme protection pour les travailleurs travaillant sur des pièces sous tension ou à proximité de pièces sous tension
- Tension max. d'utilis.: 1000V AC - 1500V DC
- A fixer de préférence avec des aimants isolants MP-41A70 ou des pincins pour nappes isolantes MP-41-..., ou MP-62-D
- Résistance à l'acide, l'huile et l'ozone
- Operating temp. range: -40°C to +55°C

# Pièce	Description
CTU-MP-35	4.25 pi x 82 pi (1.3m x 25m)
CTU-MP-35/12	4.25 pi x 41 pi (1.3m x 12.5m)
CTU-MP-37	3.5" x 82 pi (90mm x 25m)

# SOLUTIONS DE SÉCURITÉ POUR VÉHICULES ÉLECTRIQUES/HYBRIDES



Outils et équipements de service pour VE et VHE



Chaque item dans cette trousse est disponible individuellement.



CTU-KIT-VEH

## Kit de délimitation pour interventions sur les véhicules électriques et hybrides

- (6) Balises de signalisation rouge et blanc lestées (#AL-323)
- (1) Chaîne de délimitation rouge et blanc, 25m (#AL-31/25)
- (2) Pancartes plastiques, 450mm x 150mm (#AP-72)

AL-325



AL-326



## Barrière d'intervention pliable modulaire

- Barrière d'intervention 3 panneaux (AL-325) légère et stable, permet de clôturer et délimiter temporairement une zone de travail
- Structure légère en tubes PVC et panneaux en tissu 100% polyester de couleur jaune fluo
- Modularité: possibilité d'ajouter ou de retirer des panneaux
- AL-326: Élément additionnel constitué d'un seul panneau, permettant d'agrandir la barrière
- Fixation par 2 clips de jonction (fournis)
- Pour usage intérieur

# Pièce	Description	Dimensions
CTU-AL-325	3 panneaux	5.5 pi x 3.25 pi (1.71m x 1m)
CTU-AL-326	1 panneau additionnelle	2 pi x 3.25 pi (0.57m x 1m)



CTU-ACA-10

## Tétraèdre de signalisation à base magnétique pour "danger électrique"

- Cône en carton, 5,5" (140mm)



CTU-AT-5005

## Ruban de délimitation/ signalisation

- Ruban adhésif en PVC
- 2" x 328 pi (50mm x 100m)



KLE-58000

## Ruban de mise en garde, barricade

- 3" x 200 pieds (76mm x 61m)
- Fabriqué en polyéthylène robuste et durable (2.5 mil)
- Très résistant aux acides, alcalis et autres composants



CTU-CS452

## Perche de sauvetage avec crochet fixe isolé

- 45 kV
- 1.65m de long
- Fixations au mur incluses (#CI-06-D)



Chaque item dans cette trousse est disponible individuellement.

CTU-CZ-EV-RESC

## Kit mural de sauvetage pour les ateliers de maintenance automobile et de carrosserie

- (1) Perche de sauvetage à crochet fixe isolé (#CS-45/2)
- (1) Coffret mural pour gants (#CG-35-2)
- (1) Paire de gants isolants, Classe 0, 1000V AC / 1500V DC, taille 10 (#CGM-0-10)
- (1) Extincteur pour feux de batterie li-ion (#CD-307)
- Accessoires de fixation au mur





# SOLUTIONS DE SÉCURITÉ POUR VÉHICULES ÉLECTRIQUES/HYBRIDES



## Outils et équipements de service pour VE et VHE



Chaque item dans cette trousse est disponible individuellement.



CTU-KIT-VEH-DEP

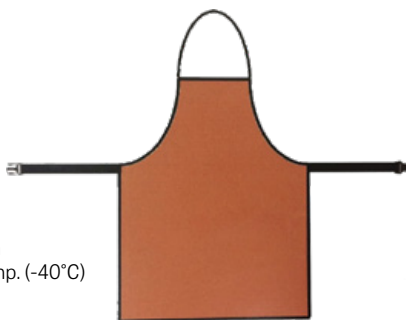
### Kit de protection de la tête et des mains pour le dépannage-remorquage des VEH et machinerie

- (1) Écran facial de protection Arc-Flash avec serre-tête et housse de protection (#MO-286)
- (1) Paire de gants isolants courts (28cm), Classe 0, 1000V AC / 1500V DC, taille 10 (#CG-0-10-R-28)
- (1) Paire de sous-gants en coton (#CG-80-H)
- (1) Paire de surgants courts en cuir, taille 10 (#CG-984-10)
- (1) Sac pour la protection et le rangement des gants (#CG-36-1)
- (40) Étiquettes "VÉHICULE ACCIDENTÉ" (#AT-81)
- (1) Cadenas non conducteur (#PP-6-38-R-Z)
- (10) Affichettes de condamnation (#AP-460) • (1) Sac de transport (#MO-42/2)

CTU-MV-99-INSD

### Tablier isolant en élastomère de couleur orange - Classe 0

- Tension max. d'utilisation: 1000V AC - 1500V DC
- Sangle de ceinture réglable avec fermoir en plastique
- Résistance à l'acide et à l'huile
- Grande résistance à la perforation
- Aptitude au pliage à très basse temp. (-40°C)
- H x L de l'isolant: 65 cm x 50 cm
- Épaisseur: 1.2 mm



### Parka haute visibilité de protection contre l'arc électrique et multirisque

- Protection multirisque: arc flash, intempéries, chaleur et flammes, antistatique et projections limitées de produits chimiques liquides
- Fermeture zippée avec rabat, serrage à la taille
- 2 poches au niveau de la poitrine et 2 poches au niveau de la hanche

# Pièce	Taille
CTU-M-883374	P
CTU-M-883377	M
CTU-M-883378	L
CTU-M-883379	XL
CTU-M-883380	2XL
CTU-M-883381	3XL



### Veste de manoeuvre CAT'ARC de protection contre l'arc électrique et multirisque

- Conçue pour être portée par-dessus les vêtements usuels
- Capuche ajustable
- À porter avec une visière ou un casque
- Fermeture centrale à Velcro®
- Longueur du dos de 47" (121 cm)
- Visière, gants et chaussures isolés vendus séparément

# Pièce	Taille
CTU-AFG-2300-S	P
CTU-AFG-2300-L	L
CTU-AFG-2300-2XL	2XL
CTU-AFG-2300-4XL	4XL



### Chaussures de sécurité à semelle isolante - Classe 0

- Tension max. d'utilisation: 1000V AC - 1500V DC
- Modèle textile, version basse
- Semelle antidérapante
- Renforts avant et arrière en cuir
- Doublure anti-bactérienne respirante et absorbante

# Pièce	Taille
CTU-MV-226-40	40
CTU-MV-226-41	41
CTU-MV-226-42	42
CTU-MV-226-43	43
CTU-MV-226-44	44
CTU-MV-226-45	45
CTU-MV-226-46	46
CTU-MV-226-47	47

### Couvre-chaussures isolants - Classe 1

- Tension max. d'utilisation: 7,500V AC / 11,250V DC
- Conforme aux normes de l'ASTM 1117 (20 kV)
- Adaptés à un usage temporaire ou fréquent
- Utilisables sur les chaussures de sécurité
- 100% étanche
- Semelle antidérapante (SRC) noire en caoutchouc vulcanisé, résistante à l'huile et à l'essence
- Dessin de la semelle permettant d'éviter l'encrassement ou d'accrocher les échelons d'échelle
- Semelle résistante au contact chaud (300°C durant 60 secondes)
- Rapides et faciles à enfiler et à retirer
- Confortables, robustes et légers



# Pièce	Taille
CTU-MV-138-M	M (39-42)
CTU-MV-138-L	L (43-45)
CTU-MV-138-XL	XL (46-49)

CTU-MO-286

### Écran facial de protection Arc-Flash avec serre-tête pour électricien

- Écran facial de protection contre les dangers thermiques de l'arc électrique de court-circuit
- Se porte sans casque
- Taille réglable par molette
- Traitement anti-buée et anti-rayure
- Hauteur de l'écran: 8" (20,5 cm)





# SOLUTIONS DE SÉCURITÉ POUR VÉHICULES ÉLECTRIQUES/HYBRIDES



Outils et équipements de service pour VE et VHE



## Gants isolants de protection électrique, Rouge – Classe 0

- Inclus le test diélectrique et le certificat de conformité
- Bords roulés pour plus de confort
- Matière: Latex naturel
- Longueur: 14"



# Pièce	Taille
CTU-GI-01408-RR1	8 (M)
CTU-GI-01409-RR1	9 (L)
CTU-GI-01410-RR1	10 (XL)
CTU-GI-01411-RR1	11 (2XL)

## Surgants en cuir pour gants isolants basse tension

- Assurent la protection mécanique des gants isolants classe 00 et 0
- Résistants au feu et au contact de la chaleur de 100°C pendant 10 sec. (selon EN 407)
- Serrage à Velcro® ajustable
- Longueur: 12,5"



# Pièce	Taille
CTU-CG-981-08	8
CTU-CG-981-09	9
CTU-CG-981-10	10
CTU-CG-981-11	11

## Sous-gants à porter sous des gants isolants

- Gants lavables en coton pour une meilleure hygiène et un plus grand confort
- Protègent des éventuelles allergies au Latex



# Pièce	Pour tailles
CTU-CG-80-F	8
CTU-CG-80-H	9, 10, 11

CTU-CG-36-1

## Étui de rangement pour gants isolants – Classe 00, 0, 1

- En tissu imperméabilisé renforcé pour le transport des gants isolants dans les véhicules et boîtes à outils
- Passant de ceinture et poche transparente pour les instructions ou l'identification
- Fermeture par bande velcro
- 16,5" x 7" x 2"



CTU-CG-117

## Vérif. pneumatique pour gants isolants

- Pour le contrôle obligatoire des gants isolants des classes 00 à 4 avant utilisation
- Le contrôle se fait en gonflant les gants isolants et en les immergeant dans l'eau



## Tableau des tailles de gants ANSELL

Mesurez la largeur de votre main de la base de votre index en passant par-dessus les jointures.

Ansell

7 / S	75mm / 3"
8 / M	88mm / 3.5"
9 / L	101mm / 4"
10 / XL	113mm / 4.5"
11 / 2XL	126mm / 5"
12 / 3XL	140mm / 5.5"

Aucun retour accepté

## Gants isolants électriques en caoutchouc 100% naturel

- Longueur de 11"
- Forme à conception ergonomique réduisant la fatigue des mains
- Le poignet évasé offre de l'espace aux vêtements et améliore la ventilation
- Dépasse la norme ASTM D120 en matière de résistance à la traction, à l'allongement, à la déchirure et à la perforation
- Le produit répond à toutes les normes ASTM, NFPA, OSHA, CSA et EN applicables



## Gants ROUGES, Classe 0

- Utilisation max. tension AC/DC 1,000 / 1,500 Volt

# Pièce	Taille
ANS-RIG011R070	7
ANS-RIG011R080	8
ANS-RIG011R090	9
ANS-RIG011R100	10
ANS-RIG011R110	11
ANS-RIG011R120	12

## Gants JAUNES, Classe 0

- Utilisation max. tension AC/DC 1,000 / 1,500 Volt

# Pièce	Taille
ANS-RIG011Y070	7
ANS-RIG011Y080	8
ANS-RIG011Y090	9
ANS-RIG011Y100	10
ANS-RIG011Y110	11
ANS-RIG011Y120	12

## Gants de protection en cuir industriels de 10" de long, Classe 00, 0

- Afin de respecter les normes OSHA et ASTM, toujours porter les gants de protection en cuir industriels Marigold par-dessus les gants isolants en caoutchouc pour assurer une protection mécanique contre les coupures, les abrasions et les perforations
- TAILLE: Ces gants en cuir doivent être commandés dans la même taille que les gants électriques isolants en caoutchouc

Ansell



# Pièce	Taille
ANS-RIGLVCVR070	7
ANS-RIGLVCVR080	8
ANS-RIGLVCVR090	9
ANS-RIGLVCVR100	10
ANS-RIGLVCVR110	11
ANS-RIGLVCVR120	12



## Sac de protection avec fermetoir

- Sac pour gants en toile conçu pour l'utilisation avec des gants isolants électriques

# Pièce	Taille
ANS-RIGCVSBAG14	14"
ANS-RIGCVSBAG16	16"

Ansell





# SOLUTIONS DE SÉCURITÉ POUR VÉHICULES ÉLECTRIQUES/HYBRIDES



## Outils et équipements de service pour VE et VHE



TBQ-4JPT

### Kit de 4 coussinets pour points de levage de véhicules Tesla modèles S, 3, X, Y

- Coussinets en caoutchouc sont positionnés sous les points de levage désignés par Tesla pour éviter d'endommager la batterie ou les rails latéraux du véhicule lors du levage
- Capacité de charge (4 coussinets): 5 tonnes



NRC-72850A

### Élévateur/table de travail pour groupe motopropulseur, capacité de 2,500 lb

- Idéal pour le service du moteur, transmission, transaxe, train arrière et larges batteries de véhicules électriques
- Pompe air/hydraulique
- Hauteur de levage: 31" à 78"
- Dim. hors tout.: 50" Lo x 33" La x 35" H
- Table: 19" x 36"
- Inclinaison: 15°
- Poids: 665 lb



ATD-7478

### Élévateur/table de travail pour groupe motopropulseur, capacité de 2,500 lb

- Conçu pour manipuler les moteurs lourds, ensembles d'essieux moteurs, transmissions, batteries de véhicules électriques et d'autres composants de véhicules
- Pompe air/hydraulique
- Plage de levage: 33" - 77"
- Table: 19.7" x 32"
- Inclinaison: +/- 11°
- Dim. hors tout: 48" x 33" x 33"
- Poids: 586 lb



Fabriqué en France

CTU-MO-810

### Outil de levage isolant pour batterie

- Pour soulever des batteries pour des travaux sous tension à basse tension
- Pour soulever des éléments de batteries de chariots élévateurs
- Tension max. d'utilisation: 1000V AC - 1500V DC
- Entraxe de fixation réglable de 81mm à 118 mm
- Capacité de charge max: 507 lb (230 kg)



OTC-1585A

### Élévateur pour groupe motopropulseur avec plaque basculante, capacité de 1,250 lb

- Idéal pour le service du moteur et transaxe
- Plage de hauteur: 29-1/2" à 68-1/2"
- Poids: 372 lb



CTA-8854

### Appareil de purge des freins pour VÉHICULES ÉLECTRIQUES, 3L

- Compatible avec différents modèles de VE, y compris les modèles Tesla X, S, 3 et Y
- Comprend des adaptateurs en métal pour purgeur de frein de 36mm et 37mm



# SOLUTIONS DE SÉCURITÉ POUR VÉHICULES ÉLECTRIQUES/HYBRIDES



Outils et équipements de service pour VE et VHE

## AUTEL MAXIEV

AUL-CDT100

### Poste de charge/décharge de batterie pour VE avec tests à tension étendue et modes de maintenance

- Conception à tension étendue, adaptée aux tests de décharge, de charge et d'activation des modules avec différents niveaux de tension
- Réglage du courant constant et de la puissance, des modes de charge et de décharge pour diverses applications
- Améliore l'efficacité de la charge en garantissant une charge complète
- Optimisation de la capacité des batteries grâce à des modes de décharge et de charge à courant constant
- Affiche la tension maximale/minimale d'un seul élément et d'autres données à l'écran sous forme de graphiques, de colonnes et de rapports
- Émet des alertes en cas de connexion inversée, de surchauffe, de surintensité, de défaillance du ventilateur et de surcharge
- **Plage de tension de charge et de décharge:** 2-285 V DC
- **Plage de courant de décharge:** 150A/7.2kW maximum
- **Plage de courant de charge:** 1500A/4.4kW maximum
- **Alimentation électrique:** 110/220V AC



## EXTEQ

XTQ-E-MILLIOHM

### Testeur de liaison E-MILLIOHM

- Appareil de test électrique spécialisé utilisé pour mesurer une très faible résistance électrique, généralement de l'ordre du milliohm ( $m\Omega$ ).
- Couramment utilisé dans les applications où il est essentiel d'assurer une liaison ou une connexion électrique solide, comme dans les systèmes de mise à la terre, le câblage électrique et le collage de composants métalliques dans divers environnements industriels, automobiles et aérospatiaux.

#### Principales utilisations:

1. **Mise à la terre et liaison:** Assure des connexions à faible résistance entre différents composants afin d'éviter les différences de tension qui pourraient entraîner des risques pour la sécurité, tels que des chocs électriques ou des incendies.
2. **Contrôle de la qualité:** Il vérifie que le câblage, les connecteurs et les joints métalliques répondent aux normes de résistance requises, garantissant ainsi l'intégrité électrique du système.
3. **Automobile et aérospatiale:** Teste la liaison électrique entre les surfaces métalliques, ce qui est essentiel pour maintenir la fonctionnalité des systèmes électriques et prévenir les interférences électromagnétiques.





# SOLUTIONS DE SÉCURITÉ POUR VÉHICULES ÉLECTRIQUES/HYBRIDES



## Outils et équipements de service pour VE et VHE



CTU-MS-917-L

### Détecteur de tension Detex™

- Contrôle des niveaux de tension de: 12-690V AC/12-750V DC
- (7) Seuils • Fréquence: 50-60 Hz
- Continuité: 200 Ω • Polarité
- Repérage unipolaire de phase
- Indicateur de phase
- Modulable et adaptable aux prises à éclipse



PWP-VT750LCD

### Testeur de tension bipolaire pour véhicules électriques et hybrides

- Sécurité nominale à 1000V CAT III, 600V CAT IV
- Sélectionne automatiquement la plage de tension correcte
- Volts AC/DC: 750V
- Résistance: 0-2,000Ω • Fréquence: 30Hz-999Hz
- Continuité (audible): ≤600KΩ • Test de diode: 0.3V-0.9V
- Tension de test monophasé: 100-750V



FLU-5066006

### Fluke 1507 – Contrôleur de résistance d'isolement

- Contrôleur d'isolement compact, robuste, fiable et facile à utiliser pour les contracteurs en électricité et les électriciens industriels et commerciaux
- Calcul automatique de l'indice de polarisation et du taux d'absorption diélectrique
- Possibilité de tests répétitifs simples grâce à la fonction de comparaison "Bon/Mauvais"
- Tension AC/DC: 0.1V à 600V
- Continuité: 200 mA
- Résistance: 0.01 Ω à 20.00 kΩ
- Gamme de test d'isolement: 0.01 MΩ à 10 GΩ
- Tensions de test d'isolement: 50V, 100V, 250V, 500V, 1000V



FLUKE

FLU-4691215

### Fluke 1587 FC – Multimètre d'isolement

- Fonctions de diagnostic puissantes via l'application de mesure Fluke Connect®
- Mesures de PI/DAR avec graphiques TrendIt™
- Gamme de test d'isolement: 0.01 MΩ à 2 GΩ
- Tensions d'essai d'isolation: 50V, 100V, 250V, 500V, 1000V
- Tension AC/DC: 1000V
- Capacité, test de diode, température, Min/Max, et fréquence
- Continuité: 200 mA
- Résistance: 50 MΩ



FLUKE CONNECT

KLE-ET600

### Testeur de résistance d'isolement avec fonctions de test multimètre

- Tensions d'essai: 125V, 250V, 500V, 1000V
- Résistance d'isolement: 4000MΩ
- Fonction de verrouillage du test
- Détection de circuit sous tension
- Tension AC/DC: 1000V
- Résistance: 4kΩ • TRMS
- Continuité audible • Échelle automatique
- Auto-zéro • Maintien des données
- Valeur Min/Max
- Graphique à barres
- CAT IV 600V et CAT III 1000V

KLEIN TOOLS



PWP-PPDMM

### Multimètre numérique pour automobile

- Sécurité hybride CAT-IV 600V
- Voltmètre et Ohmmètre numér. pour tester les circuits
- Mesures:
  - Tension AC/DC jusqu'à 600V
  - Intensité jusqu'à 10 A
  - Résistance/Diode/Continuité jusqu'à 60M Ohms
  - Capacité: 0.0001µF à 60,000µF
  - Fréquence, cycle opératoire
  - Température de -4°F à 1,832°F (-20°C à 1,000°C)
  - Maintien de donnée, Min/Max, mesure relative



BSD-F00E9001013CM

### Multimètre MMD 540H pour hybride

- Sécurité hybride CAT III (1,000V)
- Lectures de crête et Min/Max aussi rapide qu'une milliseconde
- Test d'intensité jusqu'à 20 A
- Capteur inductif d'RPM pour les systèmes d'allumage conventionnel et DIS
- Câbles d'essai à fusible, jusqu'à 20 A
- Thermocouple K-Type pour les mesures rapides de la température
- Manuel d'utilisateur trilingue sur CD



ESI-550

### Testeur de résistance d'isolement pour VE et hybrides

- Tensions d'essai: 250V-200MΩ, 500V-200MΩ, 1000V-2000MΩ
- Tension AC: 0-750V, résolution 1V
- Tension DC: 0-1000V, résolution 1V
- Résistance: 0-200Ω, 2000Ω, résolution 0.1 Ohm
- Résistance d'isolement: 200MΩ, 2000MΩ, résolution 200k
- Continuité: bip sonore ≤40Ω, courant d'essai ≤200mA
- Échelle automatique • Grand affichage double • Maintien des données
- Indication de dépassement de plage • CAT III 1000V



ESI-595

### Multimètre automobile avec interface PC

- Utilisable en toute sécurité sur VE/VEH
- CAT III 1,000 Volt
- Fonction Max/Min
- Volts DC: 1000V • Volts AC: 750V
- Ampères AC/DC: 20A
- Ohms: 40MΩ • Capacité: 100uF
- RPM 4 : 0-4,000 RPM, 12,000 RPM x 10
- RPM2/DIS: 0-4,000 RPM, 6,000 RPM x 10
- Angle de came: 1, 2, 3, 4, 5, 6, 8, 10, et 12 cylindres
- Fréquence: 0-5Hz, 50Hz, 500Hz, 5kHz, 30kHz
- Cycle opératoire: 0.1% - 99.9%
- Largeur d'impulsion en mS: 2.0mS - 10.0mS
- Température: -4°F à 1400°F, -20°C à 760°C
- Continuité • Test de diode



# SOLUTIONS DE SÉCURITÉ POUR VÉHICULES ÉLECTRIQUES/HYBRIDES



Outils et équipements de service pour VE et VHE

EVDIAGKIT



## AUTEL MAXISYS

AUL-EVDIAGKIT

### Kit de mise à niveau des diagnostics VE

- Comprend la boîte EVDiag, un logiciel et des adaptateurs pour des véhicules spécifiques afin de réaliser des diagnostics des blocs de batteries pour les véhicules électriques
- Compatible avec MaxiSYS Ultra, MaxiSYS Ultra ADAS, MaxiSYS MS919 et MaxiSYS MS909

### DIAGNOSTIC DES BLOCS DE BATTERIES

- Diagnostics approfondis des blocs de batteries pour les véhicules électriques les plus populaires sur le marché, notamment BMW, Tesla et VW/Audi
- Analyse de l'état de charge et de l'état de santé pour connaître l'état réel de la batterie

MSULTRAEV



MS909EV



## MS909EV & MSULTRAEV DIAGNOSTIC INTELLIGENT DES VE



### Tablettes de diagnostic intelligent pour les véhicules électriques

- Test et analyse sécurisés des systèmes haute tension
- Diagnostics avancés pour les véhicules électriques, à essence, diesel et hybrides américains, européens et asiatiques

	AUL-MS909EV	AUL-MSULTRAEV
<b>ÉQUIPEMENT</b>		
Connexion au véhicule sans fil	MaxiFash VCI Bluetooth	MaxiFash VCMI Bluetooth
Écran couleur tactile	10" LCD	13" LCD
Processeur	2.2 GHz + 1.7 GHz Octa-Core	2.2 GHz + 1.7 GHz Octa-Core
Mémoire / RAM	128GB SSD / 4GB RAM	256GB SSD / 4GB RAM
Station d'accueil		Inclus
Boîte EVDiag	Inclus	Inclus
<b>LOGICIEL</b>		
Système d'exploitation	ANDROID 10.0	ANDROID 7.0
Affichage à écran divisé		Visualisez de multiples fonctions à la fois
Diagnostic des systèmes haute tension	Diagrammes du bloc de système haute tension	Diagrammes du bloc de système haute tension
Diagnostics du bloc batterie	Analyses SOC et SOH	Analyses SOC et SOH
VCMI avancé 5-en-1		VCI, Oscilloscope, Multimètre, Générateur de forme d'onde, Vérification bus CAN
Passerelle d'accès sécurisée	Accès autorisé FCA avec un compte AutoAuth	Accès autorisé FCA avec un compte AutoAuth
<b>CARACTÉRISTIQUES</b>		
Réinitial. des témoins de service	36 fonctions Service	36 fonctions Service
Diesel (véhicules légers & moyens)	Réinitialisation des émissions diesel	Réinitialisation des émissions diesel



# SOLUTIONS DE SÉCURITÉ POUR VÉHICULES ÉLECTRIQUES/HYBRIDES



Outils et équipements de service pour VE et VHE

COMMANDER4100



ARCTIC COMMANDER	MTC-COMMANDER4100
<b>CARACTÉRISTIQUES</b>	<b>R1234YF &amp; HYBRIDE Automatique</b>
Écran tactile en couleur	10"
Procédures automatiques et manuelles	■
Test de détection de fuites sous vide: programmable	■
Imprimante	Cap. d'impress électron.
Rinçage du système A/C	En option
Pompe à vide	6 CFM
Identificateur de réfrigérant	■
Capacité Wi-Fi	■

MSX3030/  
MSX1234

MXHD



MAXX AIR	CPS-MSX3030	CPS-MSX1234	CPS-MXHD
<b>CARACTÉRISTIQUES</b>	<b>R134A &amp; R1234YF</b> Compatible avec EV/hybride	<b>R1234YF</b> Compatible avec EV/hybride	<b>R134A</b> Pour véhicules commerc. Compat. avec EV/hybride
Écran couleur tactile	7"	7"	7"
Imprimante	Impression par Wi-Fi. Imprimante thermique (en option).	Impression par Wi-Fi. Imprimante thermique (en option).	Imprimante montée sur panneau en option ou option d'impression Wi-Fi /Bluetooth.
Réservoirs	Comprend 2 x 30lb. Compatible avec 50lb.	Comprend 1 x 30lb. Compatible avec 50lb.	Comprend 1 x 50lb. Compatible avec 90lb.
Pompe à vide	2 CFM	2 CFM	6 CFM
Identificateur de réfrigérant	■	■	■
Capacité Wi-Fi	■	■	■
Capacité Bluetooth®	■	■	■

AC1234-4

34788NI-H

AC1234-9



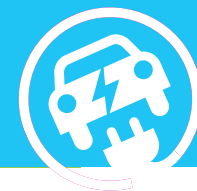
	ROB-AC1234-9	ROB-AC1234-4	ROB-34788NI-H
<b>CARACTÉRISTIQUES</b>	<b>R1234YF</b> Compatible avec hybride	<b>R1234YF &amp;</b> Compatible avec hybride	<b>R-134A</b> Compatible avec hybride
Écran couleur	10"	4.3" Diag.	5" x 9"
Entièrement automatique	■	■	■
Imprimante	■	En option	En option
Rinçage du système A/C	■	■	■
Identificateur de réfrigérant	■	■	■
Pompe à vide	■	■	■
Connexion	Technologie Wi-Fi et Bluetooth® intégrée	Capacité Wi-Fi et Bluetooth® (trousse en option)	Capacité Wi-Fi (trousse en option)

**GRATUIT!**

Achetez #ROB-AC1234-4 et obtenez #ROB-30038: Imprimante.



# SOLUTIONS DE SÉCURITÉ POUR VÉHICULES ÉLECTRIQUES/HYBRIDES



Outils et équipements de service pour VE et VHE

TRACERLINE®



HBF-TPOPUV20EV

## Kit de détection des fuites A/C par colorant des VE à base de POE

- Compatible avec R-1234yf et R-134a
- **TP9815EV-P3**: (3) cartouches de 0.25 oz (7 ml) de colorant pour VE Mini-EZ™
- **TP9845**: Injecteur de colorant EZ-Ject™
- **TP-9813**: Raccord R-134a et raccord de purge
- **TP19**: Nettoyant de colorant
- **TP9831**: Adaptateur R-1234yf Tracerline®



TRACERLINE®



HBF-TP9812-BX

## Kit injecteur pour la détection des fuites A/C par colorant universel pour véhicules hybrides/ESTER

- Mélange unique avec des additifs spéciaux pour les systèmes de climatisation hybrides
- Compatible avec R-1234yf et R-134a
- **TP9811-P3**: (3) cartouches de 0.25 oz (7 ml) de colorant pour véhicule hybride/Ester
- **TP9845**: Injecteur de colorant EZ-Ject™
- **TP-9813**: Raccord R-134a et raccord de purge
- **TP9831**: Adaptateur R-1234yf Tracerline®
- Jusqu'à 3 applications



TRACERLINE®



HBF-TP9814EV-BX

## Kit injecteur pour la détection des fuites A/C par colorant des VE à base de POE

- Compatible avec R-1234yf et R-134a
- **TP9815EV-P3**: (3) cartouches de 0.25 oz (7 ml) de colorant pour VE Mini-EZ™
- **TP9845**: Injecteur de colorant EZ-Ject™
- **TP-9813**: Raccord R-134a et raccord de purge
- **TP19**: Nettoyant de colorant
- **TP9831**: Adaptateur R-1234yf Tracerline®
- Jusqu'à 3 applications



TRACERLINE®



HBF-TP9811-P3

## Cartouches de colorant universel A/C MINI-EZ™ pour véhicules hybrides/ESTER

- Mélange unique avec des additifs spéciaux pour les systèmes de climatisation hybrides
- Compatible avec R-1234yf et R-134a
- (3) cartouches de 0.25 oz (7 ml) de colorant pour véhicule hybride/Ester
- Jusqu'à 3 applications



TRACERLINE®



HBF-TP9815EV-P3

## Cartouches de colorant A/C MINI-EZ™ à base de POE pour VE

- Compatible avec R-1234yf et R-134a
- (3) cartouches de 0.25 oz (7 ml) de colorant pour VE Mini-EZ™
- Jusqu'à 3 applications



TRACERLINE®



TP32EH-5

## Huile pour A/C et huile + colorant UV pour véhicules hybrides/ESTER

- Compatible avec R-1234yf et R-134a
- 1 application
- Viscosité: 32 cSt/Ester

# Pièce Description

HBF-TP32EH-5	Pochette de 5 oz (148 ml) contenant de l'huile pour A/C
HBF-TP32EHD-5	Pochette de 5 oz (148 ml) contenant de l'huile + colorant UV pour A/C



TP32EHD-5

TRACERLINE®

TP100EV-5



## Huile pour A/C et huile + colorant UV pour véhicules électriques

- Compatible avec R-1234yf et R-134a
- 1 application

# Pièce Description

HBF-TP100EV-5	Pochette de 5 oz (148 ml) contenant de l'huile pour A/C à base de POE
HBF-TP100EVD-5	Pochette de 5 oz (148 ml) contenant de l'huile + colorant UV pour A/C à base de POE



TP100EVD-5



[g2stobeq.ca](http://g2stobeq.ca)

Veuillez contacter votre distributeur local  
pour connaître les prix et la disponibilité.

