



g2stobeq.ca

02
2024

SOLUTIONS DE SÉCURITÉ POUR VÉHICULES ÉLECTRIQUES/HYBRIDES



Marques présentées:





SOLUTIONS DE SÉCURITÉ POUR VÉHICULES ÉLECTRIQUES/HYBRIDES

Outils et équipements de service pour VE et VHE

wiha 

Fabriquée en Allemagne

Chaque item dans cette trousse est disponible individuellement.



WIH-32800

Kit de 80 outils isolés dans un coffre à outils sur roulettes

- Tournevis:
 - Lame plate: 2.5mm - 10mm
 - Phillips: #0, #1, #2, #3
 - Torx®: T6-T30
 - Carré: #1, #2
 - Bloc terminal: #1, #2
- Tourne-écrous: 7/32" - 7/16", 5mm - 13mm
- Douilles: 1/2" - 7/8", 13mm - 22mm • Clés en T: 5/32" - 3/8", 4mm - 8mm
- Clé en L: 1/2" & 10mm • Pincettes • Pincettes coupantes • Cliquet: prise 3/8"
- Rallonge: 3/8" x 5" • Couteau pour câble: 2" (50mm) • Règle de 2m: pouce/métrique
- Détecteur de tension CAT IV: 110V à 250V
- Coffre étanche sur roulettes: 22" Lo. x 13-3/4" La. x 9" H • Certifié à 1000 Volt AC



Chaque item dans cette trousse est disponible individuellement.

WIH-32876

Kit de 66 outils isolés

- Tournevis:
 - Lame plate: 2mm-10mm
 - Phillips: #0, #1, #2, #3
 - Torx®: T8-T30
 - Carré: #1, #2
 - Bloc terminal: #1, #2
- Tourne-écrous: 1/4" - 7/16"
- Douilles: 1/2" - 7/8", 8 - 22mm
- Clés Hex en T: 5/32" - 3/8", 4 - 8mm
- Clés Hex en L: 1/2" & 10mm
- Pincettes
- Pincettes coupantes
- Clé ajustable
- Cliquet: prise 3/8"
- Rallonge: 3/8" x 5"
- Couteau pour câble: 2" (50mm)
- Certifié à 1000 Volt AC



Chaque item dans cette trousse est disponible individuellement.

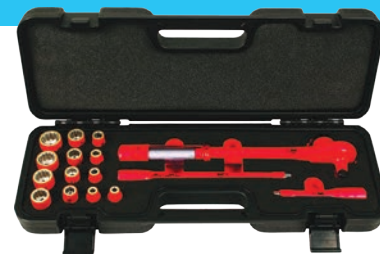
WIH-91890

Kit de 26 outils essentiels isolés

- Tournevis:
 - Lame plate: 3.5, 4.5, 6.5mm
 - Phillips: #1, #2
 - Torx®: T20, T25, T30
- Douilles à prise 1/4", 6 pans: 5-13mm
- Cliquet 1/4" • Rallonges de 2" et 4"
- Clés ouvertes: 8mm-13mm
- Pincettes de 8"
- Jeu de 3 pincettes/pincettes coupantes
- Couteau à dénuder de 8.5"

wiha 

Fabriquée en Allemagne



Clé dynamométrique à cliquet et douilles isolées à prise 3/8", 16 pièces

- Clé dynamométrique à cliquet: 4-37 pi-lb (5-50 Nm)
- Douilles SAE ou métriques
- Rallonges: 5" & 10"
- Certifié à 1000 Volt AC

Chaque item dans cette trousse est disponible individuellement.

WIH-30190	SAE	1/4" - 7/8"
WIH-30192	Métriques	8mm - 20mm

WIH-31391

Kit de douilles isolées métriques à prise 1/4", 13 pièces

- Douilles: 5mm - 14mm
- Rallonges: 2", 4"
- Cliquet réversible isolé à prise 1/4"
- Certifié à 1000 Volt AC ou 1500 Volt DC

Chaque item dans cette trousse est disponible individuellement.



WIH-31590

Kit de douilles isolées métriques à prise 3/8", 10 pièces

- Douilles: 8mm - 19mm
- Rallonge: 5"
- Cliquet réversible isolé à prise 3/8"
- Certifié à 1000 Volt AC ou 1500 Volt DC

Chaque item dans cette trousse est disponible individuellement.



TITAN

TIT-66100

Kit de douilles isolées métriques à prise 1/4", 18-pcs

- (13) Douilles: 4-14 mm
- Rallonges: 2", 3", 4", 6"
- Cliquet réversible à prise 1/4"



wiha 

Fabriquée en Allemagne

Chaque item dans cette trousse est disponible individuellement.

WIH-31491

Kit de douilles isolées SAE/métriques à prise 3/8", 16 pièces

- Douilles SAE: 5/16" - 3/4"
- Douilles métriques: 8mm - 19mm
- Certifié à 1000 Volt AC ou 1500 Volt DC



SOLUTIONS DE SÉCURITÉ POUR VÉHICULES ÉLECTRIQUES/HYBRIDES



Outils et équipements de service pour VE et VHE



Rallonges isolées

- Certifié à 1000 Volt AC ou 1500 Volt DC

WIH-12854	1/4" x 2"
WIH-12855	1/4" x 4"



TITAN



TIT-17237

Tournevis isolés avec embouts magnétiques, 7 pièces

- Lame plate: 1/8" x 3", 5/32" x 4", 7/32" x 5", 1/4" x 6"
- Phillips: #0 x 3", #1 x 4", #2 x 4"



Chaque item dans cette trousse est disponible individuellement.



WIH-28789

Tournevis TorqueVario-S et embouts SlimLine isolés

- Tournevis isolé TorqueVario-S: 10-50 po-lb
- Embouts isolés SlimLine: Lame plate: 4mm, 6,5mm; Phillips: #1, #2; Carré: #1, #2; Xeno: Terminal #1, #2
- Certifié à 1000 Volt AC



CRE-CTVDESDS

Tournevis isolés 1000V, 7 pièces

- Lame plate: 1/8" x 3", 5/32" x 4", 7/32" x 5", 1/4" x 6"
- Phillips: #0 x 3", #1 x 3", #2 x 4"



Outils isolés 1000V Milwaukee®

- Testés et certifiés aux normes UL®, OSHA, VDE & GS
- L'isolation à double épaisseur offre une indication visuelle de l'usure pour le remplacement de l'outil
- Poignée et tige résistantes aux flammes et aux chocs
- Marques d'identification visibles



MLW-48-22-2202

Tournevis isolés 1000V, 3 pièces

- ECX™: #1 x 4"
- Phillips: #2 x 4"
- Lame plate: 1/4" x 6"



MLW-48-22-2204

Tournevis isolés 1000V, 4 pièces

- Lame plate: 1/4" et 3/8" - 6" et 8" de long
- Phillips: #1 et #2 - 3" et 4" de long



MLW-48-22-2205

Tournevis isolés 1000V, 4 pièces

- Lame plate: 1/4" et 3/8" - 6" et 8" de long
- Carré: #1 et #2 - 3" et 4" de long



MLW-48-22-2210

Tournevis isolés 1000V, 10 pièces

- ECX™: #1 x 4"
- Phillips: #1 x 3", #2 x 4", #3 x 6"
- Lame plate: 1/4" x 6", 5/16" x 7", 3/8" x 8"
- Carré: #1 x 3", #2 x 4", #3 x 6"





SOLUTIONS DE SÉCURITÉ POUR VÉHICULES ÉLECTRIQUES/HYBRIDES

Outils et équipements de service pour VE et VHE

wiha

Fabriqué en Allemagne

Chaque item dans cette trousse est disponible individuellement.



33478



33490

Kits de clés-tournevis Hex isolées à manche en T

• Certifié à 1000 Volt AC

WIH-33478 5 pièces Métrique: 4mm, 5mm, 6mm, 8mm, 10mm

WIH-33490 6 pièces SAE: 5/32", 3/16", 7/32", 1/4", 5/16", 3/8"

Fabriqué en Allemagne

KNI-98 33 50

Clé dynamométrique isolée réversible de 15" de long à prise 3/8"

• Graduation transparente de 5-50 Nm
• Réglage de couple verrouillable



KNI-98 55

Couteau à dégainer isolé à 1000V avec sabot de guidage, 7" de long

• Lame de 1.5" à crochet robuste et fixe avec patin de guidage sur la pointe: pas de détérioration de l'isolation



Pincettes coupe-câble isolées

• Tension max. d'utilis.: 1000V AC - 1500V DC

Fabriqué en France

# Pièce	Long.	Capacité
CTU-MO-67501	7"	15mm
CTU-MO-67502	9"	18mm



wiha

Fabriqué en Allemagne



75220



75302



75304

Pincettes isolées

• Certifié à 1000 Volt AC

# Pièce	Description
WIH-75220	Pincette isolée de 8", pointes droites arrondies et dentelées
WIH-75302	Pincette isolée de 6", pointes fines angulaire et dentelées
WIH-75304	Pincette isolée de 8", pointes angulaires arrondies et dentelées

Fabriqué en Allemagne

KNI-98 99 11

Kit compact de 17 outils, isolés 1000V

- Pince combinée, 8"
- Pince coupant diagonale, 6-1/4"
- Couteau pour câble, 7-1/4"
- Tournevis à lame plate: 1/8", 5/32", 7/32"
- Tournevis Phillips®: #0
- Cliquet réversible à prise 1/2"
- Douilles hex. à prise 1/2": 10mm-19mm
- Rallonges: 5", 10"



wiha

Fabriqué en Allemagne

WIH-20196

Kit de clés ouvertes isolées dans un plateau, 13 pièces

- 8mm, 10mm, 11mm, 12mm, 13mm, 14mm, 15mm, 16mm, 17mm, 18mm, 19mm, 22mm, 24mm
- Certifié à 1000 Volt AC



Chaque item dans cette trousse est disponible individuellement.

WIH-32999

Kit de pincettes isolées dans un plateau, 9 pièces

- Pince d'électricien avec sertisseuse, 9"
- Pince d'électricien, 8"
- Pincettes à bec long, 6.3" et 8"
- Pince coupante diag., 6.3" et 8"
- Pince à dénuder, 6.3"
- Pince à sertir, 7"
- Coupe-câble, 8"

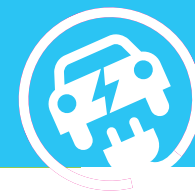
wiha

Fabriqué en Allemagne



Chaque item dans cette trousse est disponible individuellement.

SOLUTIONS DE SÉCURITÉ POUR VÉHICULES ÉLECTRIQUES/HYBRIDES



Outils et équipements de service pour VE et VHE

CRESCENT



6DIAGVDE



7DIAGVDE



6LNVDE



6LNVDE



6LMVDE



7LMVDE



8LMVDE



6WSVDE

TITAN



73346



73347



73348



73336



73338



73326



73327



73328

Pinces isolées 1000V

# Pièce	Description
Pinces coupantes diagonales	
CRE-6DIAGVDE	6" – Pince diagonale, certifiée à 1000V
CRE-7DIAGVDE	7" – Pince diagonale, certifiée 1000V
Pinces à bec long	
CRE-6LNVDE	6" – Pince à bec long, certifiée à 1000V
CRE-8LNVDE	8" – Pince à bec long, certifiée à 1000V
Pinces d'électricien	
CRE-6LMVDE	6" – Pince d'électricien, certifiée à 1000V
CRE-7LMVDE	7" – Pince d'électricien, certifiée à 1000V
CRE-8LMVDE	8" – Pince d'électricien, certifiée à 1000V
Pince à dénuder	
CRE-6WSVDE	6" – Pince à dénuder, certifiée à 1000V

Pinces isolées 1000V

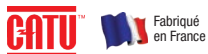
# Pièce	Description
Pinces coupantes diagonales	
TIT-73346	6" – Pince diagonale, certifiée à 1000V
TIT-73347	7" – Pince diagonale allongée, certifiée 1000V
TIT-73348	8" – Pince diagonale allongée, certifiée 1000V
Pinces à bec long	
TIT-73336	6" – Pince à bec long, certifiée à 1000V
TIT-73338	8" – Pince à bec long, certifiée à 1000V
Pinces d'électricien	
TIT-73326	6" – Pince combinée d'électricien, certifiée à 1000V
TIT-73327	7" – Pince combinée d'électricien, certifiée à 1000V
TIT-73328	8" – Pince combinée d'électricien, certifiée à 1000V



SOLUTIONS DE SÉCURITÉ POUR VÉHICULES ÉLECTRIQUES/HYBRIDES



Outils et équipements de service pour VE et VHE



CTU-M07582D

Aimant entièrement isolé sur poignée flexible

- Diamètre de l'aimant: 0.24" (6 mm)
- Charge maximale sur l'aimant: 1.65 lb (0.750 kg)
- Certifié à 1000 Volt AC ou 1500 Volt DC



CTU-ALPV-XL-D

Housse de condamnation pour volant

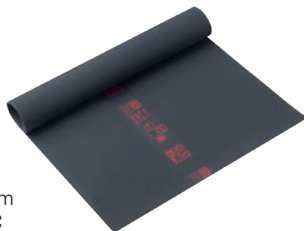
- Jusqu'à 24.4" (62 cm)
- Pochette transparente permet d'afficher un message personnalisé pendant la condamnation
- Fermeture par sangle située à l'arrière avec œillets métalliques de 10mm pour y introduire un cadenas et partie auto-agrippante



CTU-MP-11/11

Tapis isolant - Classe 0

- Pour travaux sous tension et hors tension
- 3.3 pi x 3.3 pi (1m x 1m) • Épaisseur: 2.2mm
- Tension max. d'utilis.: 1000V AC - 1500V DC
- Aptitude au pliage à très basse temp. (-40°C)
- Temp. d'utilisation: -40°C à +55°C



CTU-MP-220

Nappe orange isolante - Classe 0

- Pour travaux sous tension, pour isoler des pièces conductrices nues ou insuffisamment isolées
- 3.3 pi x 3.3 pi (1m x 1m)
- Épaisseur: 1.2mm
- Tension max. d'utilisation: 1000V AC - 1500V DC
- Aptitude au pliage à très basse température (-40°C)
- Résistance à l'huile et grande résistance à la perforation
- Température d'utilisation: -40°C à +55°C



KNI-98 67 05

Nappe isolante en caoutchouc, 20" x 20"

- Pour une protection supplémentaire lors de travaux sous tension ou à proximité de pièces sous tension
- Épaisseur: 1/16" (1.58mm)



Nappe isolante en PVC renforcé - Classe 0

- Utilisé comme protection pour les travailleurs travaillant sur des pièces sous tension ou à proximité de pièces sous tension
- Tension max. d'utilisation: 1000V AC - 1500V DC
- Résistance aux acides et aux huiles
- Haute résistance à la perforation
- Ruban de type "Velcro" tout autour de la couverture
- Température d'utilisation: -40°C à +55°C

# Pièce	Description
CTU-MP-123	14" x 26" (0.36m x 0.66m)
CTU-MP-123/1	19.5" x 35.5" (0.5m x 0.9m)
CTU-MP-123/2	31.5" x 47" (0.8m x 1.2m)



MP-35
ML-35/12



MP-37

Nappe isolante en PVC transparente et flexible - Classe 0

- Utilisé comme protection pour les travailleurs travaillant sur des pièces sous tension ou à proximité de pièces sous tension
- Tension max. d'utilis.: 1000V AC - 1500V DC
- A fixer de préférence avec des aimants isolants MP-41A70 ou des pinces pour nappes isolantes MP-41-..., ou MP-62-D
- Résistance à l'acide, l'huile et l'ozone
- Operating temp. range: -40°C to +55°C

# Pièce	Description
CTU-MP-35	4.25 pi x 82 pi (1.3m x 25m)
CTU-MP-35/12	4.25 pi x 41 pi (1.3m x 12.5m)
CTU-MP-37	3.5" x 82 pi (90mm x 25m)

Chaque item dans cette trousse est disponible individuellement.



CTU-KIT-RC-TST1

Accessoires de protection des conducteurs et connecteurs sous tension

- Tension max. d'utilis.: 1000V AC - 1500V DC
- Comprend:
 - (1) Nappe isolante, Classe 0, 1m x 1m (#MP-220)
 - (4) Pinces isolantes pour fixer la nappe (#MP-627-D)
 - (3) Manchons isolants, Classe 0, 30mm x 120mm (#MP-635/30-D)
 - (3) Manchons isolants, Classe 0, 60mm x 180mm (#MP-635/60-D)

SOLUTIONS DE SÉCURITÉ POUR VÉHICULES ÉLECTRIQUES/HYBRIDES



Outils et équipements de service pour VE et VHE



Chaque item dans cette trousse est disponible individuellement.



CTU-KIT-VEH

Kit de délimitation pour interventions sur les véhicules électriques et hybrides

- (6) Balises de signalisation rouge et blanc lestées (#AL-323)
- (1) Chaîne de délimitation rouge et blanc, 25m (#AL-31/25)
- (2) Pancartes plastiques, 450mm x 150mm (#AP-72)



AL-325



AL-326

Barrière d'intervention pliable modulaire

- Barrière d'intervention 3 panneaux (AL-325) légère et stable, permet de clôturer et délimiter temporairement une zone de travail
- Structure légère en tubes PVC et panneaux en tissu 100% polyester de couleur jaune fluo
- Modularité: possibilité d'ajouter ou de retirer des panneaux
- AL-326: Élément additionnel constitué d'un seul panneau, permettant d'agrandir la barrière
- Fixation par 2 clips de jonction (fournis)
- Pour usage intérieur

# Pièce	Description	Dimensions
CTU-AL-325	3 panneaux	5.5 pi x 3.25 pi (1.71m x 1m)
CTU-AL-326	1 panneau additionnelle	2 pi x 3.25 pi (0.57m x 1m)



CTA-8854

Appareil de purge des freins pour VÉHICULES ÉLECTRIQUES, 3L

- Compatible avec différents modèles de VE, y compris les modèles Tesla X, S, 3 et Y
- Comprend des adaptateurs en métal pour purgeur de frein de 36mm et 37mm



CTU-CD-307

Extincteur portatif pour les feux de batteries Li-ion, 3L

- Utilisable sur les batteries sous tension de 1,000 V AC - 1,500 V DC maximum
- Classe de feu A • Limite la formation de fumée
- Extincteur à eau + additif, biodégradable
- Distance de projection: 4m à 6m • Durée de vie 10 ans



CTU-ACA-10

Tétraèdre de signalisation à base magnétique pour "danger électrique"

- Cône en carton, 5.5" (140mm)



CTU-AT-5005

Ruban de délimitation/ signalisation

- Ruban adhésif en PVC
- 2" x 328 pi (50mm x 100m)



KLE-58000

Ruban de mise en garde, barricade

- 3" x 200 pieds (76mm x 61m)
- Fabriqué en polyéthylène robuste et durable (2.5 mil)
- Très résistant aux acides, alcalis et autres composants





SOLUTIONS DE SÉCURITÉ POUR VÉHICULES ÉLECTRIQUES/HYBRIDES



Outils et équipements de service pour VE et VHE



CTU-MS-917-L

Détecteur de tension Detex™

- Contrôle des niveaux de tension de: 12-690V AC/12-750V DC
- (7) Seuils • Fréquence: 50-60 Hz
- Continuité: 200 Ω • Polarité
- Repérage unipolaire de phase
- Indicateur de phase
- Modulable et adaptable aux prises à éclipse



PWP-VT750LCD

Testeur de tension bipolaire pour véhicules électriques et hybrides

- Sécurité nominale à 1000V CAT III, 600V CAT IV
- Sélectionne automatiquement la plage de tension correcte
- Volts AC/DC: 750V
- Résistance: 0-2,000Ω • Fréquence: 30Hz-999Hz
- Continuité (audible): ≤600KΩ • Test de diode: 0.3V-0.9V
- Tension de test monophasé: 100-750V



FLU-5066006

Fluke 1507 – Contrôleur de résistance d'isolement

- Contrôleur d'isolement compact, robuste, fiable et facile à utiliser pour les contracteurs en électricité et les électriciens industriels et commerciaux
- Calcul automatique de l'indice de polarisation et du taux d'absorption diélectrique
- Possibilité de tests répétitifs simples grâce à la fonction de comparaison "Bon/Mauvais"
- Tension AC/DC: 0.1V à 600V
- Continuité: 200 mA
- Résistance: 0.01 Ω à 20.00 kΩ
- Gamme de test d'isolement: 0.01 MΩ à 10 GΩ
- Tensions de test d'isolement: 50V, 100V, 250V, 500V, 1000V



FLU-4691215

Fluke 1587 FC – Multimètre d'isolement

- Fonctions de diagnostic puissantes via l'application de mesure Fluke Connect®
- Mesures de PI/DAR avec graphiques TrendIt™
- Gamme de test d'isolement: 0.01 MΩ à 2 GΩ
- Tensions d'essai d'isolation: 50V, 100V, 250V, 500V, 1000V
- Tension AC/DC: 1000V
- Capacité, test de diode, température, Min/Max, et fréquence
- Continuité: 200 mA
- Résistance: 50 MΩ



KLE-ET600

Testeur de résistance d'isolement avec fonctions de test multimètre

- Tensions d'essai: 125V, 250V, 500V, 1000V
- Résistance d'isolement: 4000MΩ
- Fonction de verrouillage du test
- Détection de circuit sous tension
- Tension AC/DC: 1000V
- Résistance: 4kΩ • TRMS
- Continuité audible • Échelle automatique
- Auto-zéro • Maintien des données
- Valeur Min/Max
- Graphique à barres
- CAT IV 600V et CAT III 1000V



PWP-PPDMM

Multimètre numérique pour automobile

- Sécurité hybride CAT-IV 600V
- Voltmètre et Ohmmètre numér. pour tester les circuits
- Mesures:
 - Tension AC/DC jusqu'à 600V
 - Intensité jusqu'à 10 A
 - Résistance/Diode/Continuité jusqu'à 60M Ohms
 - Capacité: 0.0001µF à 60,000µF
 - Fréquence, cycle opératoire
 - Température de -4°F à 1,832°F (-20°C à 1,000°C)
 - Maintien de donnée, Min/Max, mesure relative



BSD-F00E9001013CM

Multimètre MMD 540H pour hybride

- Sécurité hybride CAT III (1,000V)
- Lectures de crête et Min/Max aussi rapide qu'une milliseconde
- Test d'intensité jusqu'à 20 A
- Capteur inductif d'RPM pour les systèmes d'allumage conventionnel et DIS
- Câbles d'essai à fusible, jusqu'à 20 A
- Thermocouple K-Type pour les mesures rapides de la température
- Manuel d'utilisateur trilingue sur CD



ESI-550

Testeur de résistance d'isolement pour VE et hybrides

- Tensions d'essai: 250V-200MΩ, 500V-200MΩ, 1000V-2000MΩ
- Tension AC: 0-750V, résolution 1V
- Tension DC: 0-1000V, résolution 1V
- Résistance: 0-200Ω, 2000Ω, résolution 0.1 Ohm
- Résistance d'isolement: 200MΩ, 2000MΩ résolution 200k
- Continuité: bip sonore ≤40Ω courant d'essai ≤200mA
- Échelle automatique • Grand affichage double • Maintien des données
- Indication de dépassement de plage • CAT III 1000V



ESI-595

Multimètre automobile avec interface PC

- Utilisable en toute sécurité sur VE/VEH
- CAT III 1,000 Volt
- Fonction Max/Min
- Volts DC: 1000V • Volts AC: 750V
- Ampères AC/DC: 20A
- Ohms: 40MΩ • Capacité: 100uF
- RPM 4 : 0-4,000 RPM, 12,000 RPM x 10
- RPM2/DIS: 0-4,000 RPM, 6,000 RPM x 10
- Angle de came: 1, 2, 3, 4, 5, 6, 8, 10, et 12 cylindres
- Fréquence: 0-5Hz, 50Hz, 500Hz, 5kHz, 30kHz
- Cycle opératoire: 0.1% - 99.9%
- Largeur d'impulsion en mS: 2.0mS - 10.0mS
- Température: -4°F à 1400°F, -20°C à 760°C
- Continuité • Test de diode



SOLUTIONS DE SÉCURITÉ POUR VÉHICULES ÉLECTRIQUES/HYBRIDES



Outils et équipements de service pour VE et VHE



TBQ-4JPT

Kit de 4 coussinets pour points de levage de véhicules Tesla modèles S, 3, X, Y

- Coussinets en caoutchouc sont positionnés sous les points de levage désignés par Tesla pour éviter d'endommager la batterie ou les rails latéraux du véhicule lors du levage
- Capacité de charge (4 coussinets): 5 tonnes



Fabriqués en France



CTU-MO-810

Outil de levage isolant pour batterie

- Pour soulever des batteries pour des travaux sous tension à basse tension
- Pour soulever des éléments de batteries de chariots élévateurs
- Tension max. d'utilis.: 1000V AC - 1500V DC
- Entraxe de fixation réglable de 81mm à 118 mm
- Cap. charge max: 507 lb (230 kg)



NRC-72850A

Élévateur/table de travail pour groupe motopropulseur, capacité de 2,500 lb

- Idéal pour le service du moteur, transmission, transaxe, train arrière et larges batteries de véhicules électriques
- Pompe air/hydraulique
- Hauteur de levage: 31" à 78"
- Dim. hors tout.: 50" Lo x 33" La x 35" H
- Table: 19" x 36"
- Inclinaison: 15°
- Poids: 665 lb



ATD-7478

Élévateur/table de travail pour groupe motopropulseur, capacité de 2,500 lb

- Conçu pour manipuler les moteurs lourds, ensembles d'essieux moteurs, transmissions, batteries de véhicules électriques et d'autres composants de véhicules
- Pompe air/hydraulique
- Plage de levage: 33" - 77"
- Table: 19.7" x 32"
- Inclinaison: +/- 11°
- Dim. hors tout: 48" x 33" x 33"
- Poids: 586 lb



OTC-1585A

Élévateur pour groupe motopropulseur avec plaque basculante, capacité de 1,250 lb

- Idéal pour le service du moteur et transaxe
- Plage de hauteur: 29-1/2" à 68-1/2"
- Poids: 372 lb





SOLUTIONS DE SÉCURITÉ POUR VÉHICULES ÉLECTRIQUES/HYBRIDES



Outils et équipements de service pour VE et VHE



ARCTIC COMMANDER	MTC-COMMANDER2100
CARACTÉRISTIQUES	R134A Entièrement automatique
Écran tactile en couleur	10"
Procédures automatiques et manuelles	■
Test de détection de fuites sous vide: programmable	■
Imprimante	En option
Rinçage du système A/C	
Pompe à vide	6 CFM
Identificateur de réfrigérant	
Capacité Wi-Fi	■



MAXXAIR	CPS-MX3030	CPS-MSX1234	CPS-MXHD
CARACTÉRISTIQUES	R134A & R1234YF Compatible avec hybride	R1234YF Compatible avec hybride	R134A Pour véhicules commerciaux Compatible avec hybride
Écran couleur tactile	7"	7"	7"
Imprimante	Impression par Wi-Fi possible. Imprimante thermique (en option).	Impression sans fil possible	Imprimante montée sur panneau en option ou option d'impression Wi-Fi /Bluetooth
Réservoirs	Comprend 2 x 30lb. Compatible avec 50lb.	Comprend 2 x 30lb. Compatible avec 50lb.	Comprend 1 x 50lb. Compatible avec 90lb.
Pompe à vide	2 CFM	2 CFM	6 CFM
Identificateur de réfrigérant	■ (R1234yf)	■	■
Connexion Wi-Fi	■	■	■
Connexion Bluetooth®	En option	En option	



	ROB-AC1234-9	ROB-AC1234-4	ROB-34788NI-H
CARACTÉRISTIQUES	R1234YF Compatible avec hybride	R1234YF & Compatible avec hybride	R-134A Compatible avec hybride
Écran couleur	10"	4.3" Diag.	5" x 9"
Entièrement automatique	■	■	■
Imprimante	■	En option	En option
Rinçage du système A/C	■	■	■
Identificateur de réfrigérant	■	■	■
Pompe à vide	■	■	■
Connexion	Technologie Wi-Fi et Bluetooth® intégrée	Capacité Wi-Fi et Bluetooth® (trousse en option)	Capacité Wi-Fi (trousse en option)

GRATUIT!

Achetez #ROB-AC1234-4 et obtenez #ROB-30038: Imprimante.



SOLUTIONS DE SÉCURITÉ POUR VÉHICULES ÉLECTRIQUES/HYBRIDES



Outils et équipements de service pour VE et VHE

TRACERLINE®



HBF-TPOPUV20EV

Kit de détection des fuites A/C par colorant des VE à base de POE

- Compatible avec R-1234yf et R-134a
- **TP9815EV-P3**: (3) cartouches de 0.25 oz (7 ml) de colorant pour VE Mini-EZ™
- **TP9845**: Injecteur de colorant EZ-Ject™
- **TP-9813**: Raccord R-134a et raccord de purge
- **TP19**: Nettoyant de colorant
- **TP9831**: Adaptateur R-1234yf Tracerline®



TRACERLINE®



HBF-TP9812-BX

Kit injecteur pour la détection des fuites A/C par colorant universel pour véhicules hybrides/ESTER

- Mélange unique avec des additifs spéciaux pour les systèmes de climatisation hybrides
- Compatible avec R-1234yf et R-134a
- **TP9811-P3**: (3) cartouches de 0.25 oz (7 ml) de colorant pour véhicule hybride/Ester
- **TP9845**: Injecteur de colorant EZ-Ject™
- **TP-9813**: Raccord R-134a et raccord de purge
- **TP9831**: Adaptateur R-1234yf Tracerline®
- Jusqu'à 3 applications



TRACERLINE®



HBF-TP9814EV-BX

Kit injecteur pour la détection des fuites A/C par colorant des VE à base de POE

- Compatible avec R-1234yf et R-134a
- **TP9815EV-P3**: (3) cartouches de 0.25 oz (7 ml) de colorant pour VE Mini-EZ™
- **TP9845**: Injecteur de colorant EZ-Ject™
- **TP-9813**: Raccord R-134a et raccord de purge
- **TP19**: Nettoyant de colorant
- **TP9831**: Adaptateur R-1234yf Tracerline®
- Jusqu'à 3 applications



TRACERLINE®



HBF-TP9811-P3

Cartouches de colorant universel A/C MINI-EZ™ pour véhicules hybrides/ESTER

- Mélange unique avec des additifs spéciaux pour les systèmes de climatisation hybrides
- Compatible avec R-1234yf et R-134a
- (3) cartouches de 0.25 oz (7 ml) de colorant pour véhicule hybride/Ester
- Jusqu'à 3 applications



TRACERLINE®



HBF-TP9815EV-P3

Cartouches de colorant A/C MINI-EZ™ à base de POE pour VE

- Compatible avec R-1234yf et R-134a
- (3) cartouches de 0.25 oz (7 ml) de colorant pour VE Mini-EZ™
- Jusqu'à 3 applications



TRACERLINE®



Huile pour A/C et huile + colorant UV pour véhicules hybrides/ESTER

- Compatible avec R-1234yf et R-134a
- 1 application
- Viscosité: 32 cSt/Ester

TP32EH-5



TRACERLINE®

TP100EV-5



Huile pour A/C et huile + colorant UV pour véhicules électriques

- Compatible avec R-1234yf et R-134a
- 1 application



TP100EVD-5



TP32EHD-5

# Pièce	Description
HBF-TP100EV-5	Pochette de 5 oz (148 ml) contenant de l'huile pour A/C à base de POE
HBF-TP100EVD-5	Pochette de 5 oz (148 ml) contenant de l'huile + colorant UV pour A/C à base de POE

# Pièce	Description
HBF-TP32EH-5	Pochette de 5 oz (148 ml) contenant de l'huile pour A/C
HBF-TP32EHD-5	Pochette de 5 oz (148 ml) contenant de l'huile + colorant UV pour A/C



SOLUTIONS DE SÉCURITÉ POUR VÉHICULES ÉLECTRIQUES/HYBRIDES

Outils et équipements de service pour VE et VHE

AUTEL® MAXICHARGER™



AC WALLBOX HOME

Appareil mobile ou ordinateur non inclus

Chargeurs de véhicules électriques de Niveau 2

- Utilisation intérieure/extérieure, résistant aux intempéries
- Compatible avec tous les véhicules électriques et hybrides rechargeables
- Alimentation électrique: 240V
- Charge jusqu'à 9 fois plus rapide
- Dimensions: 7.36" x 13.22"
- Généreux cordon de 25 pieds
- Contrôle d'accès sûr et sécurisé
- Connectivité: Wi-Fi, Bluetooth, Ethernet, CAN, RS485 ou 4G Cellular (4G Cellular s'applique au modèle Commercial seulement)
- 4 voyants DEL sur la face du chargeur indiquent clairement l'état de votre chargeur
- Ligne d'assistance clientèle 24/7
- Mises à jour automatiques du micrologiciel
- Garantie de 3 ans incluse

• Chargeur intelligent AC WALLBOX HOME:

L'application mobile d'Autel vous permet de suivre, gérer, programmer et optimiser le chargeur à tout moment. Disponible sur App Store ou Google Play.

• Chargeur intelligent AC WALLBOX COMMERCIAL:

Le portail de charge sur le cloud d'Autel vous permet de surveiller et gérer tous les chargeurs et contrôler l'accès depuis votre ordinateur ou votre appareil mobile. Cela vous permet de contrôler l'accès aux bornes, les prix et les heures de fonctionnement. Les fonctions intelligentes telles que la réponse à la demande et l'équilibrage dynamique de la charge contribuent à réduire les coûts d'exploitation.



AC WALLBOX COMMERCIAL

Produit	# Pièce	Puissance de sortie	Alimentation électrique	Support de prise	Face du chargeur	Wi-Fi	Appli mobile	Portail commercial via internet
	AUL-MC40AP14S HOME	Réglable jusqu'à 40 Amp 9.6 kW	Fiche NEMA 14-50 	Séparé	Voyants lumineux seulement	✓	✓	
	AUL-MC40AP6S HOME	Réglable jusqu'à 40 Amp 9.6 kW	Fiche NEMA 6-50 	Séparé	Voyants lumineux seulement	✓	✓	
	AUL-MC50AHS HOME	Réglable jusqu'à 50 Amp 12 kW	CÂBLÉ*	Séparé	Voyants lumineux seulement	✓	✓	
	AUL-MC40AP14I HOME	Réglable jusqu'à 40 Amp 9.6 kW	Fiche NEMA 14-50 	Intégré	Voyants lumineux seulement	✓	✓	
	AUL-MC40AP6I HOME	Réglable jusqu'à 40 Amp 9.6 kW	Fiche NEMA 6-50 	Intégré	Voyants lumineux seulement	✓	✓	
	AUL-MC50AHI HOME	Réglable jusqu'à 50 Amp 12 kW	CÂBLÉ*	Intégré	Voyants lumineux seulement	✓	✓	
	AUL-MCC50AHI COMMERCIAL	Réglable jusqu'à 50 Amp 12 kW & 72 km d'autonomie/heure	CÂBLÉ*	Intégré	Écran tactile LCD Interactif de 5"	✓		✓

*Câblage recommandé pour les installations extérieures

SOLUTIONS DE SÉCURITÉ POUR VÉHICULES ÉLECTRIQUES/HYBRIDES



Outils et équipements de service pour VE et VHE

CTU-CS452

Perche de sauvetage avec crochet fixe isolé

- 45 kV
- 1.65m de long
- Fixations au mur incluses (#CI-06-D)



Chaque item dans cette trousse est disponible individuellement.

CTU-CZ-EV-RESC

Kit mural de sauvetage pour les ateliers de maintenance automobile et de carrosserie

- (1) Perche de sauvetage à crochet fixe isolé (#CS-45/2)
- (1) Coffret mural pour gants (#CG-35-2)
- (1) Paire de gants isolants, Classe 0, 1000V AC / 1500V DC, taille 10 (#CGM-0-10)
- (1) Extincteur pour feux de batterie li-ion (#CD-307)
- Accessoires de fixation au mur



Chaque item dans cette trousse est disponible individuellement.



CTU-KIT-VEH-DEP

Kit de protection de la tête et des mains pour le dépannage-remorquage des VEH et machinerie

- (1) Écran facial de protection Arc-Flash avec serre-tête et housse de protection (#MO-286)
- (1) Paire de gants isolants courts (28cm), Classe 0, 1000V AC / 1500V DC, taille 10 (#CG-0-10-R-28)
- (1) Paire de sous-gants en coton (#CG-80-H)
- (1) Paire de surgants courts en cuir, taille 10 (#CG-984-10)
- (1) Sac pour la protection et le rangement des gants (#CG-36-1)
- (40) Étiquettes "VÉHICULE ACCIDENTÉ" (#AT-81)
- (1) Cadenas non conducteur (#PP-6-38-R-Z)
- (10) Affichettes de condamnation (#AP-460) • (1) Sac de transport (#MO-42/2)

Parka haute visibilité de protection contre l'arc électrique et multirisque

- Protection multirisque: arc flash, intempéries, chaleur et flammes, antistatique et projections limitées de produits chimiques liquides
- Fermeture zippée avec rabat, serrage à la taille
- 2 poches au niveau de la poitrine et 2 poches au niveau de la hanche

# Pièce	Taille
CTU-M-883374	P
CTU-M-883377	M
CTU-M-883378	L
CTU-M-883379	XL
CTU-M-883380	2XL
CTU-M-883381	3XL



Veste de manoeuvre CAT'ARC de protection contre l'arc électrique et multirisque

- Conçue pour être portée par-dessus les vêtements usuels
- Capuche ajustable
- À porter avec une visière ou un casque
- Fermeture centrale à Velcro®
- Longueur du dos de 47" (121 cm)
- Visière, gants et chaussures isolés vendus séparément

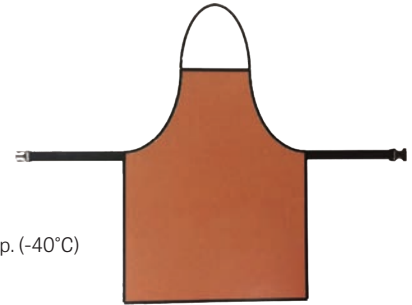


# Pièce	Taille
CTU-AFG-2300-S	P
CTU-AFG-2300-L	L
CTU-AFG-2300-2XL	2XL
CTU-AFG-2300-4XL	4XL

CTU-MV-99-INSD

Tablier isolant en élastomère de couleur orange - Classe 0

- Tension max. d'utilisation: 1000V AC - 1500V DC
- Sangle de ceinture réglable avec fermoir en plastique
- Résistance à l'acide et à l'huile
- Grande résistance à la perforation
- Aptitude au pliage à très basse temp. (-40°C)
- H x L de l'isolant: 65 cm x 50 cm
- Épaisseur: 1.2 mm



# Pièce	Taille
CTU-MV-226-40	40
CTU-MV-226-41	41
CTU-MV-226-42	42
CTU-MV-226-43	43
CTU-MV-226-44	44
CTU-MV-226-45	45
CTU-MV-226-46	46
CTU-MV-226-47	47

Chaussures de sécurité à semelle isolante - Classe 0

- Tension max. d'utilisation: 1000V AC - 1500V DC
- Modèle textile, version basse
- Semelle antidérapante
- Renforts avant et arrière en cuir
- Doublure anti-bactérienne respirante et absorbante

Couvre-chaussures isolants - Classe 1

- Tension max. d'utilisation: 7,500V AC / 11,250V DC
- Conforme aux normes de l'ASTM 1117 (20 kV)
- Adaptés à un usage temporaire ou fréquent
- Utilisables sur les chaussures de sécurité
- 100% étanche
- Semelle antidérapante (SRC) noire en caoutchouc vulcanisé, résistante à l'huile et à l'essence
- Dessin de la semelle permettant d'éviter l'encrassement ou d'accrocher les échelons/déchelle
- Semelle résistante au contact chaud (300°C durant 60 secondes)
- Rapides et faciles à enfiler et à retirer
- Confortables, robustes et légers



# Pièce	Taille
CTU-MV-138-M	M (39-42)
CTU-MV-138-L	L (43-45)
CTU-MV-138-XL	XL (46-49)



SOLUTIONS DE SÉCURITÉ POUR VÉHICULES ÉLECTRIQUES/HYBRIDES

Outils et équipements de service pour VE et VHE

CTU-MO-286

Écran facial de protection Arc-Flash avec serre-tête pour électricien

- Écran facial de protection contre les dangers thermiques de l'arc électrique de court-circuit
- Se porte sans casque
- Taille réglable par molette
- Traité anti-buée et anti-rayure
- Hauteur de l'écran: 8" (20.5 cm)



Gants isolants de protection électrique, Rouge - Classe 0

- Inclus le test diélectrique et le certificat de conformité
- Bords roulés pour plus de confort
- Matière: Latex naturel
- Longueur: 14"



# Pièce	Taille
CTU-GI-01408-RR1	8 (M)
CTU-GI-01409-RR1	9 (L)
CTU-GI-01410-RR1	10 (XL)
CTU-GI-01411-RR1	11 (2XL)

Surgants en cuir pour gants isolants basse tension

- Assurent la protection mécanique des gants isolants classe 00 et 0
- Résistants au feu et au contact de la chaleur de 100°C pendant 10 sec. (selon EN 407)
- Serrage à Velcro® ajustable
- Longueur: 12.5"



# Pièce	Taille
CTU-CG-981-08	8
CTU-CG-981-09	9
CTU-CG-981-10	10
CTU-CG-981-11	11

Sous-gants à porter sous des gants isolants

- Gants lavables en coton pour une meilleure hygiène et un plus grand confort
- Protègent des éventuelles allergies au Latex



# Pièce	Pour tailles
CTU-CG-80-F	8
CTU-CG-80-H	9, 10, 11

CTU-CG-36-1

Étui de rangement pour gants isolants - Classe 00, 0, 1

- En tissu imperméabilisé renforcé pour le transport des gants isolants dans les véhicules et boîtes à outils
- Passant de ceinture et poche transparente pour les instructions ou l'identification
- Fermeture par bande velcro
- 16.5" x 7" x 2"



CTU-CG-117

Vérif. pneumatique pour gants isolants

- Pour le contrôle obligatoire des gants isolants des classes 00 à 4 avant utilisation
- Le contrôle se fait en gonflant les gants isolants et en les immergeant dans l'eau



Tableau des tailles de gants ANSELL

Mesurez la largeur de votre main de la base de votre index en passant par-dessus les jointures.

Ansell

7 / S	75mm / 3"
8 / M	88mm / 3.5"
9 / L	101mm / 4"
10 / XL	113mm / 4.5"
11 / 2XL	126mm / 5"
12 / 3XL	140mm / 5.5"

Aucun retour accepté

Gants isolants électriques en caoutchouc 100% naturel

- Longueur de 11"
- Forme à conception ergonomique réduisant la fatigue des mains
- Le poignet évasé offre de l'espace aux vêtements et améliore la ventilation
- Dépasse la norme ASTM D120 en matière de résistance à la traction, à l'allongement, à la déchirure et à la perforation
- Le produit répond à toutes les normes ASTM, NFPA, OSHA, CSA et EN applicables



Gants ROUGES, Classe 0

- Utilisation max. tension AC/DC 1,000 / 1,500 Volt

# Pièce	Taille
ANS-RIG011R070	7
ANS-RIG011R080	8
ANS-RIG011R090	9
ANS-RIG011R100	10
ANS-RIG011R110	11
ANS-RIG011R120	12

Gants JAUNES, Classe 0

- Utilisation max. tension AC/DC 1,000 / 1,500 Volt

# Pièce	Taille
ANS-RIG011Y070	7
ANS-RIG011Y080	8
ANS-RIG011Y090	9
ANS-RIG011Y100	10
ANS-RIG011Y110	11
ANS-RIG011Y120	12

Gants de protection en cuir industriels de 10" de long, Classe 00, 0

- Afin de respecter les normes OSHA et ASTM, toujours porter les gants de protection en cuir industriels Marigold par-dessus les gants isolants en caoutchouc pour assurer une protection mécanique contre les coupures, les abrasions et les perforations
- TAILLE: Ces gants en cuir doivent être commandés dans la même taille que les gants électriques isolants en caoutchouc

Ansell



# Pièce	Taille
ANS-RIGLVCVR070	7
ANS-RIGLVCVR080	8
ANS-RIGLVCVR090	9
ANS-RIGLVCVR100	10
ANS-RIGLVCVR110	11
ANS-RIGLVCVR120	12



Sac de protection avec fermoir

- Sac pour gants en toile conçu pour l'utilisation avec des gants isolants électriques

# Pièce	Taille
ANS-RIGCVSBAG14	14"
ANS-RIGCVSBAG16	16"

Ansell



SOLUTIONS DE SÉCURITÉ POUR VÉHICULES ÉLECTRIQUES/HYBRIDES



Outils et équipements de service pour VE et VHE

EVDIAGKIT



AUTEL MAXISYS

AUL-EVDIAGKIT

Kit de mise à niveau des diagnostics VE

- Comprend la boîte EVDiag, un logiciel et des adaptateurs pour des véhicules spécifiques afin de réaliser des diagnostics des blocs de batteries pour les véhicules électriques
- Compatible avec MaxiSYS Ultra, MaxiSYS Ultra ADAS, MaxiSYS MS919 et MaxiSYS MS909

DIAGNOSTIC DES BLOCS DE BATTERIES

- Diagnostics approfondis des blocs de batteries pour les véhicules électriques les plus populaires sur le marché, notamment BMW, Tesla et VW/Audi
- Analyse de l'état de charge et de l'état de santé pour connaître l'état réel de la batterie

MSULTRAEV



MS909EV



MS909EV & MSULTRAEV DIAGNOSTIC INTELLIGENT DES VE



Tablettes de diagnostic intelligent pour les véhicules électriques

- Test et analyse sécurisés des systèmes haute tension
- Diagnostics avancés pour les véhicules électriques, à essence, diesel et hybrides américains, européens et asiatiques

	AUL-MS909EV	AUL-MSULTRAEV
ÉQUIPEMENT		
Connexion au véhicule sans fil	MaxiFash VCI Bluetooth	MaxiFash VCMI Bluetooth
Écran couleur tactile	10" LCD	13" LCD
Processeur	2.2 GHz + 1.7 GHz Octa-Core	2.2 GHz + 1.7 GHz Octa-Core
Mémoire / RAM	128GB SSD / 4GB RAM	256GB SSD / 4GB RAM
Station d'accueil		Inclus
Boîte EVDiag	Inclus	Inclus
LOGICIEL		
Système d'exploitation	ANDROID 10.0	ANDROID 7.0
Affichage à écran divisé		Visualisez de multiples fonctions à la fois
Diagnostic des systèmes haute tension	Diagrammes du bloc de système haute tension	Diagrammes du bloc de système haute tension
Diagnostics du bloc batterie	Analyses SOC et SOH	Analyses SOC et SOH
VCMI avancé 5-en-1		VCI, Oscilloscope, Multimètre, Générateur de forme d'onde, Vérification bus CAN
Passerelle d'accès sécurisée	Accès autorisé FCA avec un compte AutoAuth	Accès autorisé FCA avec un compte AutoAuth
CARACTÉRISTIQUES		
Réinitial. des témoins de service	36 fonctions Service	36 fonctions Service
Diesel (véhicules légers & moyens)	Réinitialisation des émissions diesel	Réinitialisation des émissions diesel



g2stobeq.ca

Veuillez contacter votre distributeur local
pour connaître les prix et la disponibilité.

